

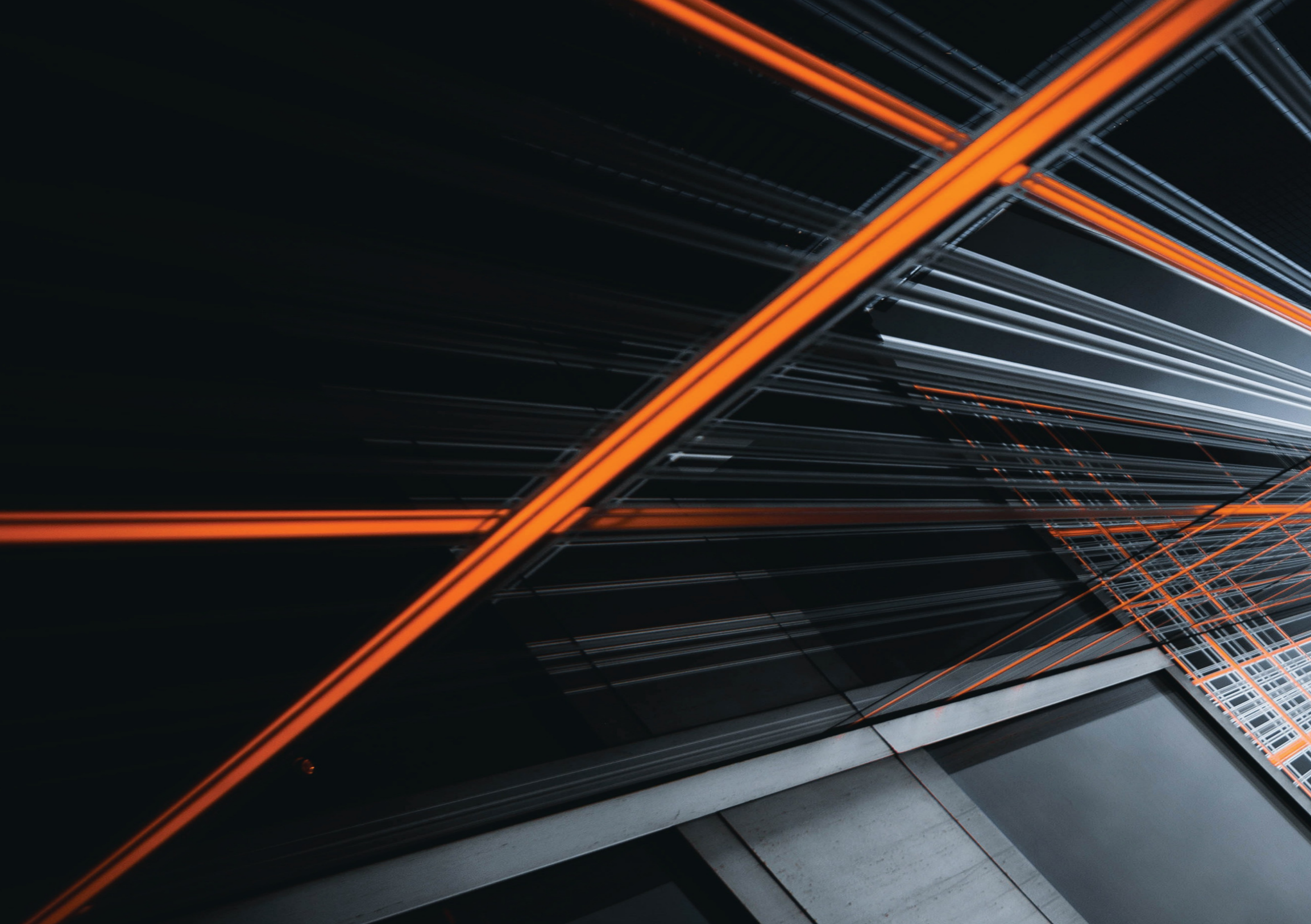
A modern architectural entrance featuring a black door with a vertical wood slat panel and the number '24'. The door is set within a wall of horizontal wood slats. The ceiling is a white overhang with recessed lighting and a wooden slat structure. The floor is made of large, light-colored stone tiles. To the left, a white pillar and a green shrub are visible. The overall aesthetic is clean and contemporary.

**Schüco Aluminium Haustüren  
beidseitig flügelüberdeckend.**

**Sicherheit, Design und  
Funktionalität, alles in Einem.**

**Ihre Tür - Ihre Individualität**







# Die Design Kollektion, die alle Erwartungen erfüllt

## BESCHREIBUNG DER SERIE

Die Kollektion baut auf dem Konzept der Linearität in der zeitgenössischen Architektur und legt besonderen Wert auf die Eingangstür als Schlüsselement, das den Innen- und Außenraum verbindet.

Diese exklusive Linie umfasst sechs sorgfältig gestaltete Türmodelle, die an die spezifischen Anforderungen der Kunden angepasst sind und sich durch ihre Einzigartigkeit auszeichnen und den Eindruck der Monumentalität des Eingangsbereichs vermitteln.

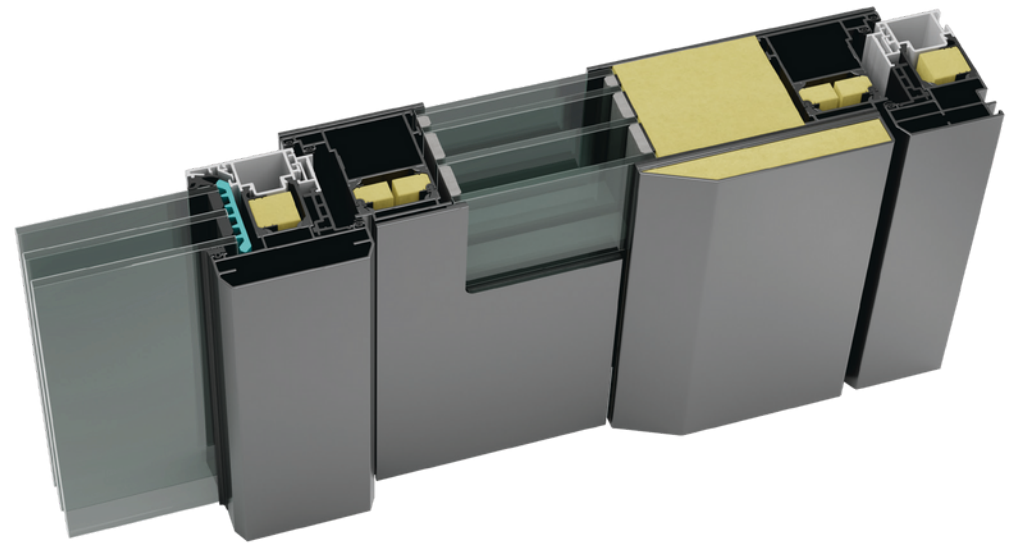
Sie ist für moderne Wohngebäude mit einfachen und raffiniertem Volumen gedacht, bei denen besonderes Augenmerk auf die klare Kommunikation des Eingangsbereichs gelegt wird, was diese Serie zu einer idealen Wahl für architektonische Lösungen macht. Eine Tür mit Signatur.



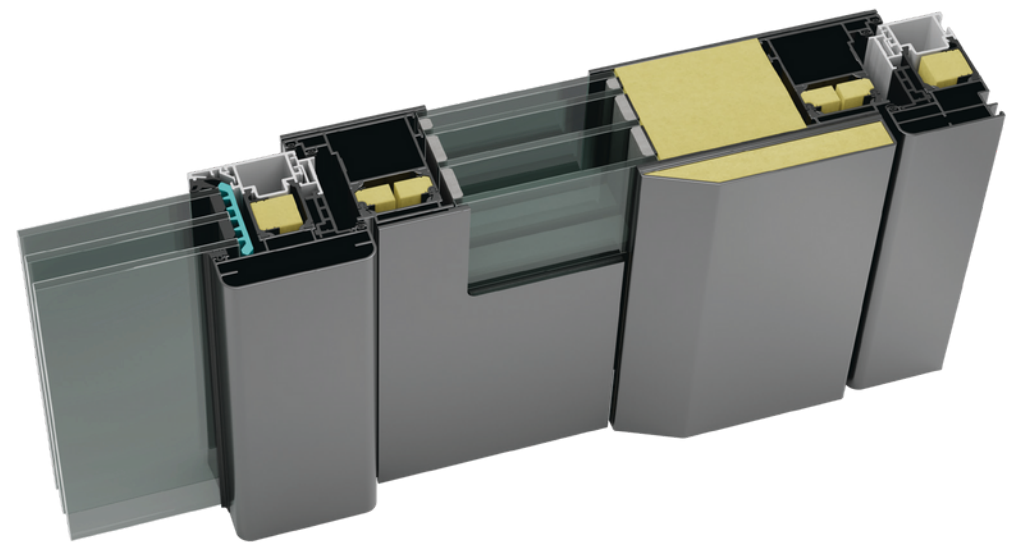
# UNSERE PROFILSYSTEME



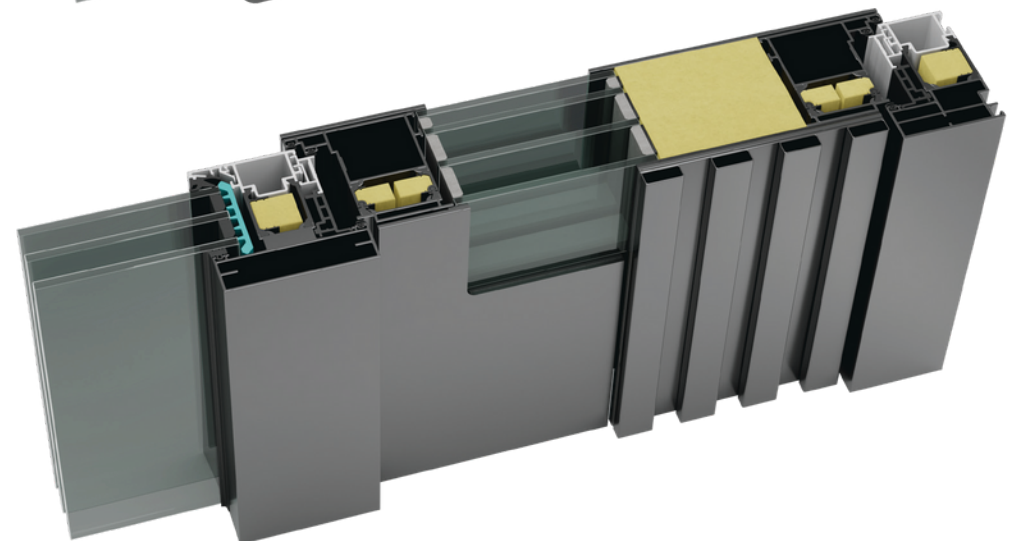
ARL95



ASL95



EDGE95





# STANDARD-TÜRAUSSTATTUNG



## STANDARD-TÜRAUSSTATTUNG

### STANDARD TÜRAUSFÜHRUNG - BEIDSEITIG FLÜGELÜBERDECKEND

- 1: Systemprofile AFL, ASL und ARL
- 2: Standard Farbe - weiss - RAL 9016 glanz, matt oder FS
- 3: Standard Verglasung - 4-fach-Verglasung - VSG 4.4.2. - aussen und innen
- 4 - 6: Rollentürbänder - Alle Haustüren sind mit 3 verstellbaren Rollentürbändern -  
Im Standardangebot - Aluminium Natureloxiert
- 7 - 10: Verriegelung - 3-Punktverriegelungen in Edelstahl kombiniert mit  
Langschließeleiste aus Edelstahl ODER  
5-Punktverriegelungen in Edelstahl kombiniert mit  
Langschließeleiste aus Edelstahl
- 11: Drücker - Aluminium Natureloxiert
- 12: Sicherheits Rosette, Ø 30mm, Edelstahl matt
- 13: Standard-Profilzylinder - S 88 Not- und Gefahrenfunktion mit 6 Schlüsseln,  
geschützt gegen Schlagpicking, DIN 18252 und DIN 1303

WIDERSTANDSKLASSE  
RC2  
(WK2)  
IFT ROSENHEIM

EINBRUCHHEMMUNG - Widerstandsklasse auf allen Varianten getestet IFT Rosenheim

## STANDARD EQUIPMENT STANDARD DOOR DESIGN - BOTH SIDE HIDDEN SASH

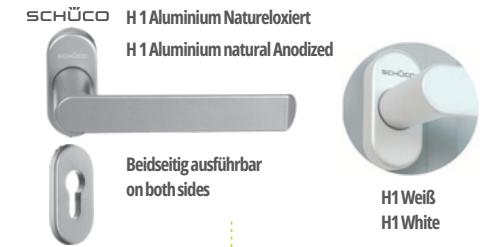
- 1: System AFL, ASL and ARL
- 2: Standard colour - white - RAL 9016 gloss, mat or FS
- 3: Standard glazing - quadruple glazed glass - VSG 4.4.2. - outside and inside
- 4 - 6: Barrel hinges - All doors with 3 adjustable barrel hinges - in standard offer -  
Aluminium natural Anodized
- 7 - 10: Locking - 3-point locking system in stainless steel combined with long locking bar  
made of stainless steel OR  
5-point locking system in stainless steel combined with long locking bar  
made of stainless steel
- 11: Doorknob - Aluminium natural Anodized
- 12: Security rosette, Ø 30mm, stainless steel mat
- 13: Standard Profile cylinder - S 88 profile cylinder with 6 keys, emergency and danger  
function, anti-bump protection, DIN 18252 and DIN 1303

RESISTANCE CLASS  
RC2  
(WK2)  
IFT ROSENHEIM

BURGLARY RESISTANCE - Resistance class on all variants tested IFT Rosenheim

## STANDARDANGEBOT - STANDARD-TÜRAUSSTATTUNG - DRÜCKER, PROFILZYLINDER UND ROSETTE

### STANDARD OFFER - STANDARD EQUIPMENT - KNOBS, CYLINDER AND ROSETTE



Schließsystem S 88  
Not- und Gefahrenfunktion  
Geprüft nach DIN EN 1303 und  
DIN 18252  
Serienmäßig geschützt gegen  
Schlagpicking  
5-stufige Profilzylinder mit  
paracentrischem Schlüsselprofil  
6 Schlüssel: Stahl vernickelt  
Schlüsselcodierung für einfache  
Nachschlüsselbestellung

Features and benefits of the S 88  
locking system:  
emergency and danger function  
Tested according to EN 1303 and  
DIN 18252

RMM -Sicherheits Rosette  
Edelstahl matt, Ø30mm  
Profilzylinder - 45/50

RMM - Security rosette  
Stainless steel mat, Ø30mm  
Cylinder - 45/50



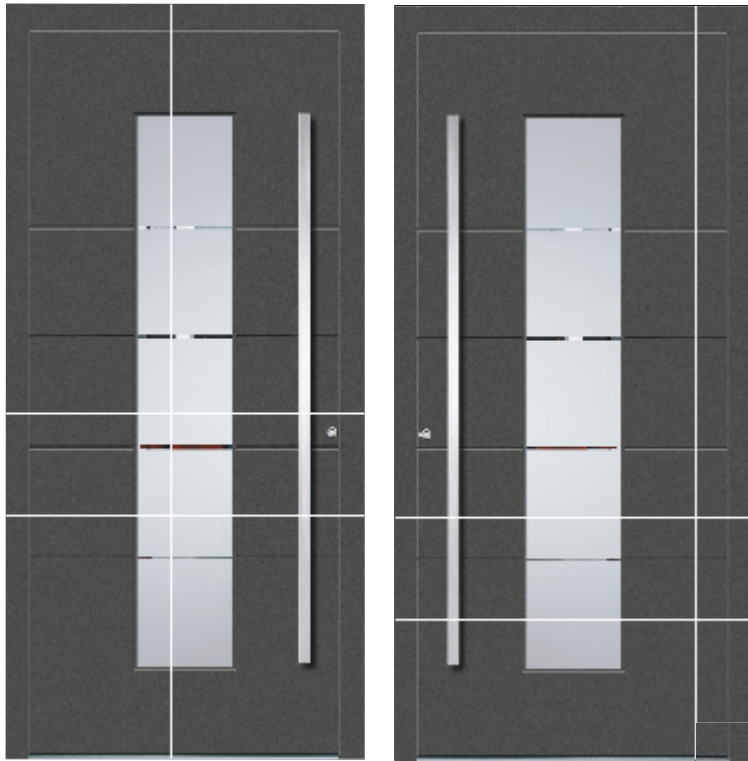
OPTION  
OPTIONAL



Drehknopf innen  
Knob on the inside  
SK 88



**ÖFFNUNGSRICHTUNG VON TÜREN - AUSSENANSICHT**  
**OPENING DIRECTION OF DOORS - OUTSIDE VIEW**

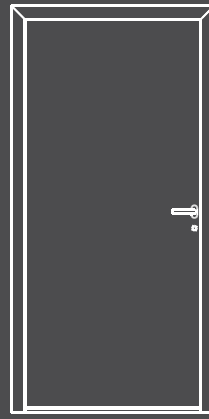


DIN RECHTS  
DIN RIGHT

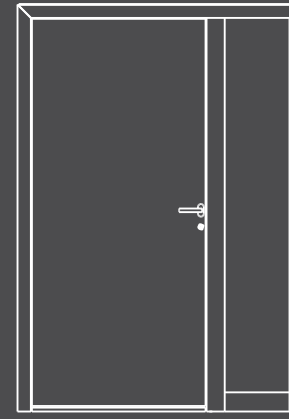
HAUSTÜR DIN RECHTS EINFLÜGELIG  
RIGHT, SINGLE DOOR

DIN LINKS  
DIN LEFT

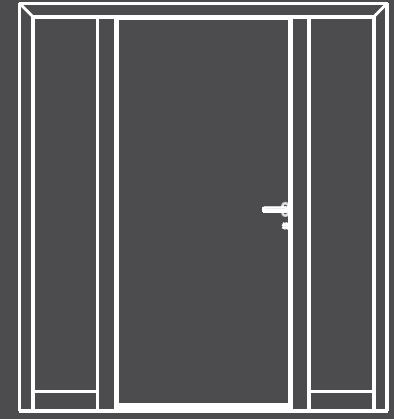
HAUSTÜR DIN LINKS EINFLÜGELIG  
LEFT, SINGLE DOOR



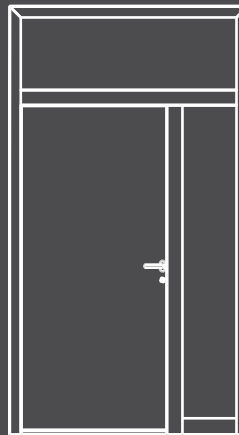
Haustür DIN rechts einflügelig  
Door - single, right



Haustür DIN rechts einflügelig mit rechtem Seitenteil  
Door - single, right with right fix side glass



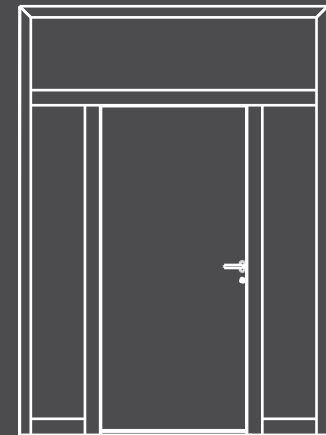
Haustür DIN rechts einflügelig mit zwei Seitenteilen  
Door - single, right with two fix side glasses



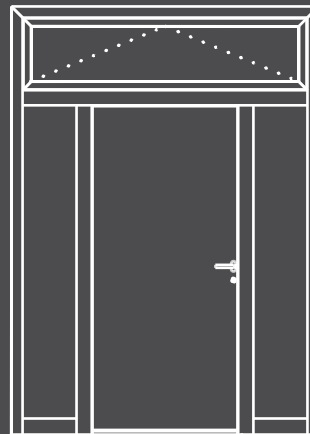
Haustür DIN rechts einflügelig mit  
Seitenteil rechts und Oberlicht  
Door - single, right with right fix side glass  
and fix Transom light



Haustür DIN rechts einflügelig  
mit Oberlicht  
Door - single, right with fix  
Transom light



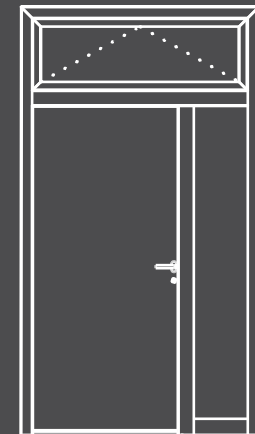
Haustür DIN rechts einflügelig mit zwei Seitenteilen  
und Oberlicht  
Door - single, right with two fix side glasses  
and fix Transom light



Haustür DIN rechts einflügelig mit zwei Seitenteilen  
und Kipp-Oberlicht  
Door - single, right with two fix side glasses  
and fix Transom light tilt opening



Haustür DIN rechts einflügelig  
mit Kipp-Oberlicht  
Door - single, right with fix  
Transom light tilt opening



Haustür DIN rechts einflügelig mit  
Seitenteil rechts und Kipp-Oberlicht  
Door - single, right with right fix side glass  
and Transom light tilt opening



# DESIGNER LINE

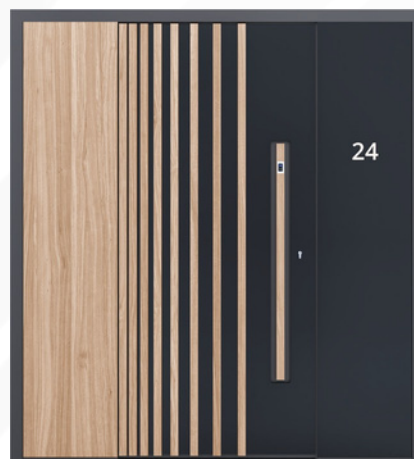
Das Design des Modells wird durch den Rhythmus vertikal-horizontal angeordneter Lamellen unterschiedlicher oder gleicher Breite bestimmt und erzeugt so eine einzigartige visuelle Dynamik. Modelle, die einen Hauch von Eleganz und Funktionalität verleihen und sich perfekt an die subtile Ästhetik der modernen Architektur anpassen.



VE 01-Seite 7



HOR 01-Seite 9



VE 02-Seite 8



CRO 01-Seite 10



VE 03-Seite 8



CRO 02-Seite 10



# VE01

**Modell VE01**

**Profilfarbe RAL EICHE HELL**

**Türfüllungsfarbe RAL EICHE HELL LAMELLEN / 9005 FS**

**Griff U 9005 FS + R EICHE HELL 1150 - niedrig verbaut**

**Rosette RKP 9005**

**Türspion SPY**

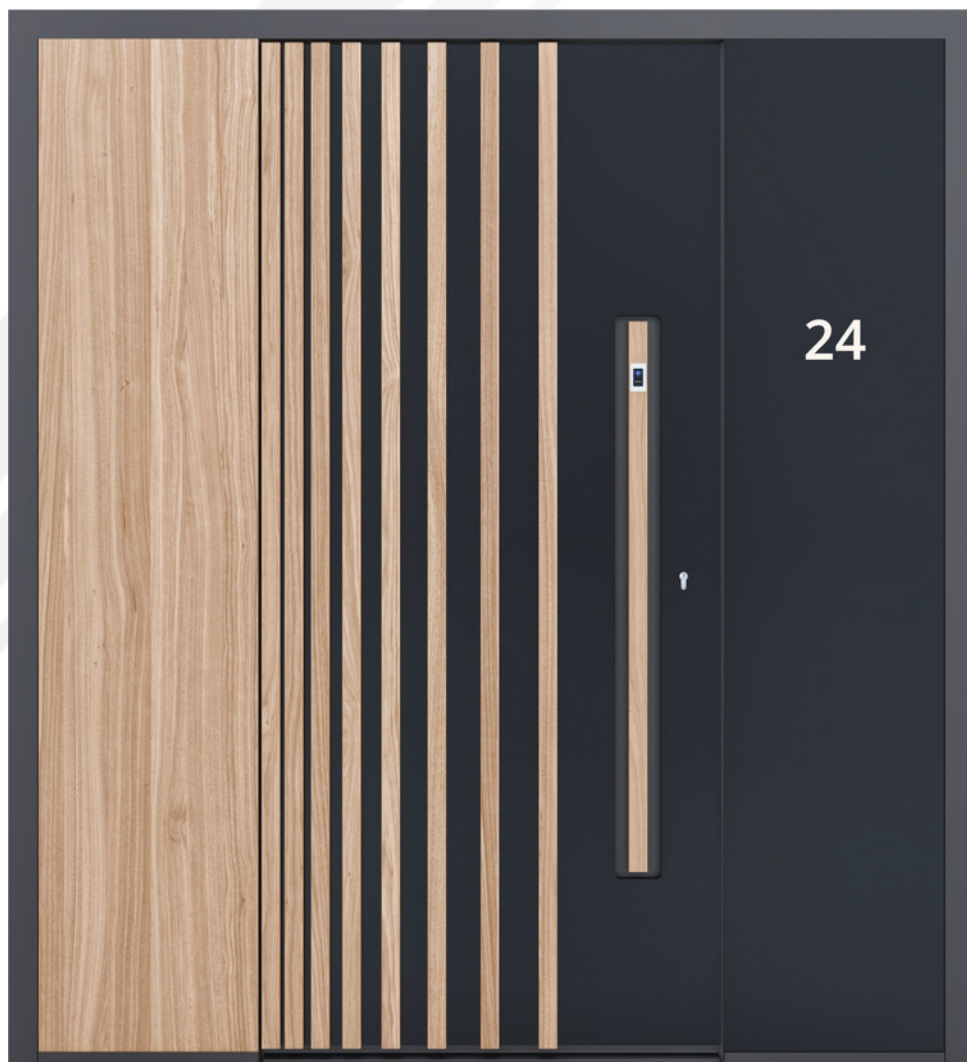
**Fingerscanner D-line**

**Seitenteil rechts SATINATO**





# VE02



**Modell VE02**  
Profilfarbe RAL 9005 glanz  
Türfüllungsfarbe RAL EICHE HELL LAMELLEN / 9005 glanz  
Griff U 9005 FS + R EICHE HELL 1150 + D-Line  
Rosette RKP 9005  
Seitenteil links komplett überdeckt - EICHE HELL  
Seitenteil rechts komplett überdeckt - 9005 GLANZ  
Hausnummer im Seitenteil in Edelstahl

# VE03



**Modell VE03**  
Profilfarbe RAL 9007 FS  
Türfüllungsfarbe Betonoptik Hell  
Griff UAR 1150 9007FS - niedrig  
verbaut Rosette RKP Betonoptik  
Türspion SPY  
Fingerscanner D-line  
Seitenteil rechts SATINATO



# HOR01



**Modell HOR01**  
**Profilfarbe RAL EICHE HELL**  
**Türfüllungsfarbe RAL EICHE HELL LAMELLEN / 9005 FS**  
**Griff OCR 550 HORIZONTAL**  
**Rosette RKP 9005 FS**  
**Fingerscanner D-line - niedrig verbaut**  
**Seitenteil rechts SATINATO**



# CRO01



**Modell CRO01**  
Profilfarbe RAL EICHE HELL  
Türfüllungsfarbe RAL EICHE HELL LAMELLEN / 9005 FS  
Griff KCK 950 - EICHE HELL - niedrig verbaut  
Fingerscanner D-line - niedrig verbaut  
Rosette RKP 9005 FS  
Seitenteil links und rechts FLOAT

# CRO02



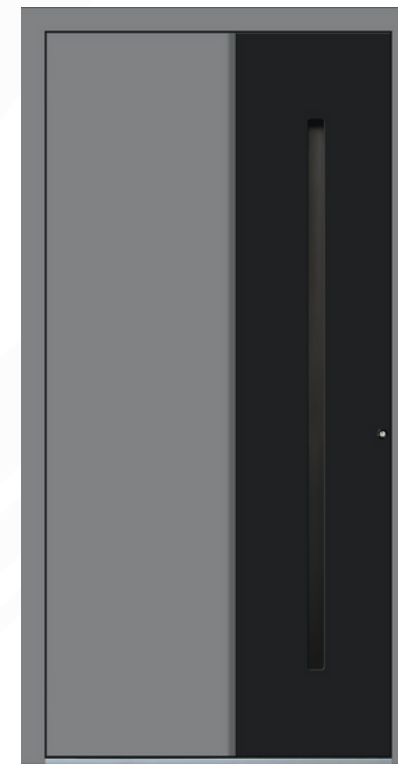
**Modell CRO02**  
Profilfarbe RAL DB 703  
Türfüllungsfarbe Teak  
Griff UP280 - DB 703  
Rosette RKP  
Türspion SPY  
Fingerscanner D-line

# ELEVATED LINE

Modelle, bei denen das Ambiente das Ergebnis einer präzisen Zusammensetzung von Blöcken und Flachpaneelen sein soll, die perfekte Präzision und optimale Verarbeitung sowie erstklassige Fertigungstechnologie erfordern.



**OD300-Seite 12**



**GA301-Seite 13**



**OR302-Seite 13**



**B0303-Seite 14**



**B0304-Seite 14**





# OD300



**Modell OD 300**  
**Alu Platte RAL 9007**  
**Alu Zusatzelement RAL 9005**  
**Verglasung SATINATO**  
**Griff KCKB 160**  
**Rosette RMMB**



**GA301**



**Modell GA301**  
**Alu Platte RAL 9005**  
**Alu Zusatzelement Ral 9006**  
**Griff UAR 160/9005**  
**Rosette RMM 9005**

**OR302**



**Modell OR302**  
**Alu Platte RAL 9007**  
**Alu Zusatzelement RAL 9006**  
**Verglasung Satinato**  
**Griff UAR 160/9007**  
**Rosette RMM 9007**



**B0303**



**Modell B0303**  
**Alu Platte RAL 7012**  
**Alu Zusatzelement RAL 9006 FS**  
**Verglasung FPK**  
**Griff KCK 160**  
**Rosette RMM**

**B0304**



**Modell B0304**  
**Alu Platte Eiche Dunkel**  
**Alu Zusatzelement RAL 9005 FS**  
**Verglasung DPH**  
**Griff KCK 160**  
**Rosette RMMB**



# REFINE LINE

Das Design des Modells wird durch den Rhythmus vertikal angeordneter Holzlatten gleicher Breite (40 mm x 20 mm) bestimmt. Diese Modelle bringen somit ästhetische Innovation und Funktionalität mit und machen sie zu einer idealen Wahl für zeitgenössische architektonische Lösungen. Es ist für Wohngebäude gedacht, bei denen der Eingangsbereich nicht nur mit der Fassade verschmilzt, sondern zu einem integrierten Element wird, das den Gesamteindruck der Umgebung bereichert.



LE305-Seite 16



CA306-Seite 17



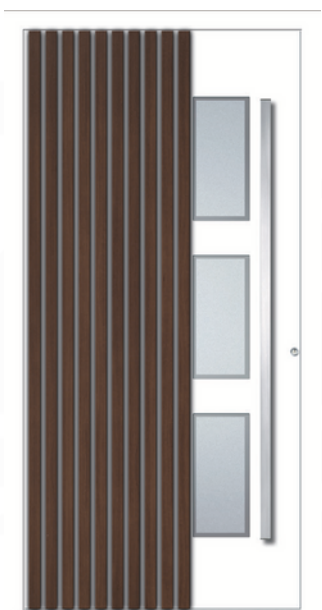
NE307-Seite 17



ME308-Seite 18



TR309-Seite 19



HE310-Seite 19



LE305



**Modell LE 305**  
**Alu Platte RAL 9005**  
**Rechteck-Alu-Profile Beton Hell**  
**Verglasung FPK**  
**Griff OPR 160**  
**Rosette RMM**



CA306



**Modell CA 306**  
**Alu Platte RAL 9005**  
**Rechteck-Alu-Profil Quartz**  
**Griff U 9005/R Quartz 2**  
**Rosette RMM 9005**

NE307



**Modell NE 307**  
**Alu Platte RAL 7036**  
**Rechteck-Alu-Profil RAL 9005FS**  
**Verglasung FPK**  
**Griff OCRB 160**  
**Rosette RMMB**

ME 308



**Modell ME308**  
**Alu Platte RAL 29/80077**  
**Rechteck-Alu-Profile RAL 9006**  
**Verglasung DPH**  
**Griff KCK 160**  
**Rosette RMM**





TR309



**Modell TR 309**  
**Alu Platte Ral 7039**  
**Rechteck-Alu-Profile Eiche Dunkel**  
**Griff KCK 160**  
**Rosette RMM**

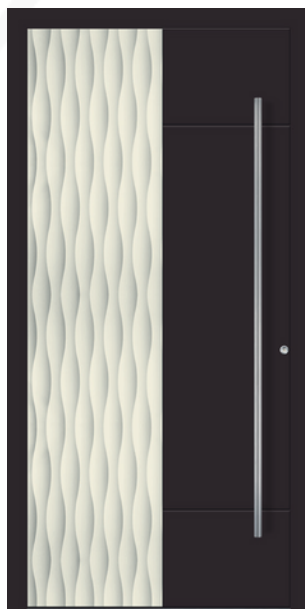
HE310



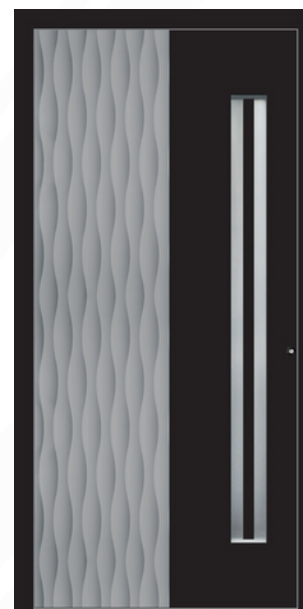
**Modell HE 310**  
**Alu Platte Ral 9003**  
**Rechteck-Alu-Profile Ral Nausbaum Dunkel**  
**Verglasung FPK**  
**Griff KCK 160**  
**Rosette RMM**

# RELIEF LINE

Das Modell dieser Serie zeichnet sich aus durch geprägte Oberflächen mit einem Wabenmuster, die den Eingangsbereich noch attraktiver machen. Dank moderner Technologien können wir Materialien in verschiedenen Farbtönen herstellen, wodurch Sie viele Designlösungen anwenden können.



HS311-Seite 21



PS312-Seite 22



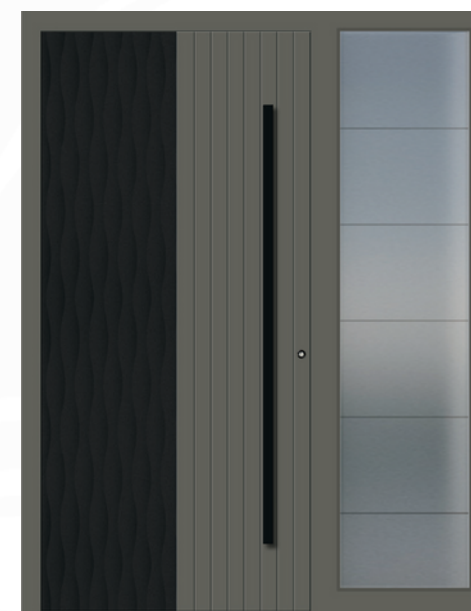
RS313-Seite 22



MS314-Seite 23



LS315-Seite 24



RS316-Seite 24

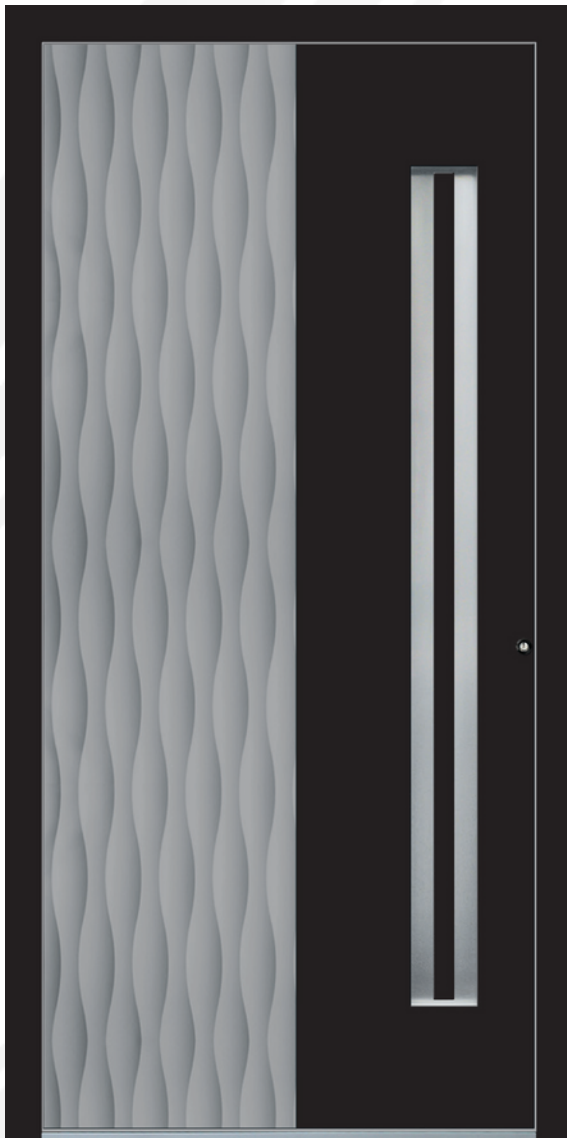


HS311

**Modell HS 311**  
**Alu Platte Ral 8019**  
**Alu Relief Platte Ral 9001FS**  
**Griff UAR 9005 160**  
**Rosette RMMB**



PS312



**Modell PS 312**  
**Alu Platte Ral 9005**  
**Alu Relief Platte Ral 9006FS**  
**Griff U9006/R9005 160**  
**Rosette RMMB**

RS313



**Modell RS 313**  
**Alu Platte Ral 7012**  
**Alu Relief Platte Ral 7038FS**  
**Verglasug FPK**  
**Griff OCR 160**  
**Rosette RMM**



MS314



**Modell MS 314**  
**Alu Platte Ral 9016FS**  
**Alu Relief Platte Ral 29/80077**  
**Rosette RMMB**  
**Seitenteil Rechts DPH**  
**Griff UAR 1600 - 9016 FS**

LS315



**Modell LS 315**  
**Alu Platte Ral 9007**  
**Alu Relief Platte 9005FS**  
**Verglasung FPK**  
**Griff KCKB 160**  
**Rosette RMMB**

RS316

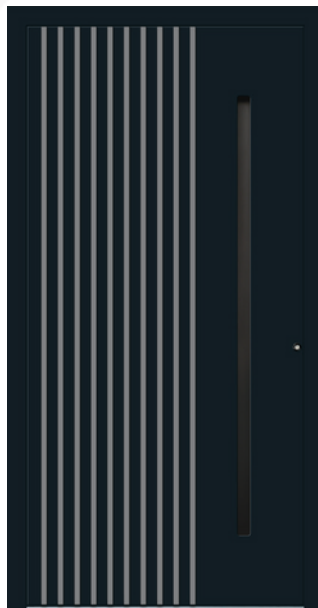


**Modell RS 316**  
**Alu Platte Ral 9007**  
**Alu Relief Platte Ral 9005**  
**Griff KCK 160 9005**  
**Rosette RMM 9005**  
**Seitenteil rechts DPL**



# URBAN LINE

Installierte Lamellen (20 mm x 10 mm) definieren die einzigartige Identität des Produkts, ihre subtile Harmonie ergibt ein modernes Design. Diese Modelle sind für Wohngebäude gedacht, bei denen der ausgeprägte Eingangsbereich einen starken Akzent setzt und ein bezauberndes Bild in den Augen des Betrachters erzeugt. Das anspruchsvolle Design sticht im modernen architektonischen Kontext hervor und trägt zur einzigartigen Ästhetik des Gebäudes bei.



KA317-Seite 26



KE318-Seite 27



PI319-Seite 27



ET320-Seite 28

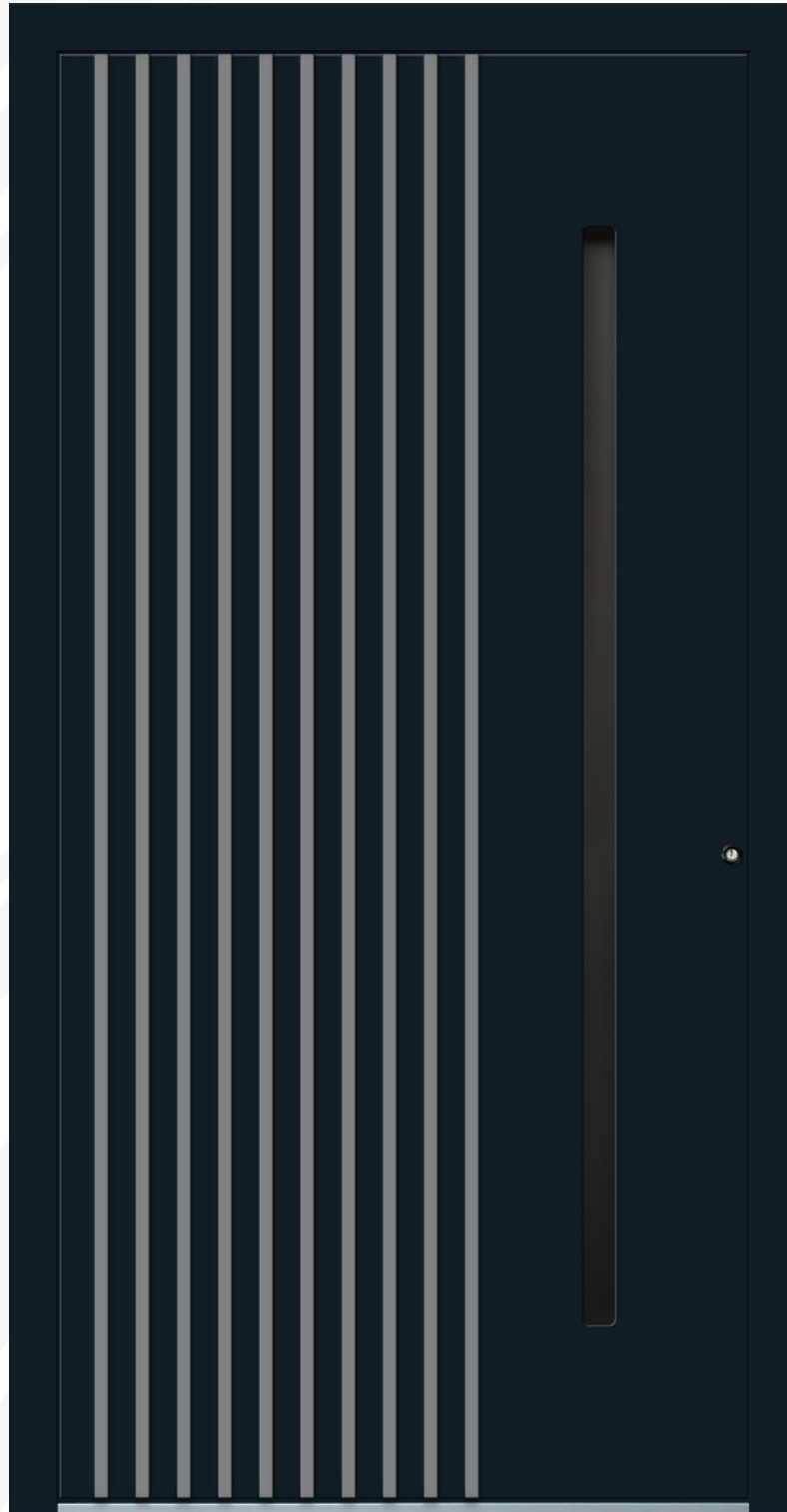


KE321-Seite 29



TE322-Seite 29

KA317



**Modell KA 317**  
**Alu Platte Ral 9005**  
**Rechteck-Alu-Profil Ral 9007**  
**Griff UARB 160**  
**Rosette RMMB**



KE318



**Modell KE 318**  
Alu Platte Eiche Dunkel  
Rechteck-Alu-Profile Ral 9005  
Verglasung Satinato  
Griff KCKB 160  
Rosette RMMB

PI319



**Modell PI 319**  
Alu Platte Ral 9006  
Rechteck-Alu-Profile Ral 9005  
Verglasung DPH  
Griff KCKB 160  
Rosette RMMB

ET320



**Modell ET 320**  
**Alu Platte Ral 9006**  
**Rechteck-Alu-Profil Ral 9005FS**  
**Verglasung DPH**  
**Griff KCKB 160**  
**Rosette RMMB**





KE321



**KE312**  
Alu Plate Eiche Hell  
Rechteck-Alu-Profil RAL 9005  
Griff GP9005 190  
Rosette RMMB

TE322

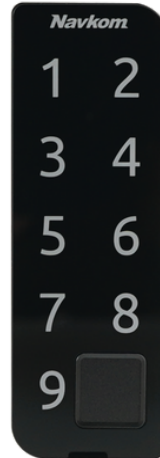


**TE322**  
Alu Platte RAL 7003  
Rechteck-Alu-Profil RAL 9005  
Verglasung DPL  
Griff KCKB 160  
Rosette RMMB

# FINGERSCANNER-DLINE-EUBIOREADER-EUBIOTOUCHPAD-TASTATUR



**D-LINE**



**EU-BIOTOUCHPAD**



**EU BIOREADER**



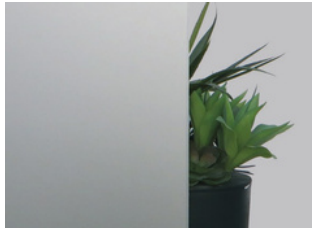
**E-KEY TASTATUR**





# Glas/Glass

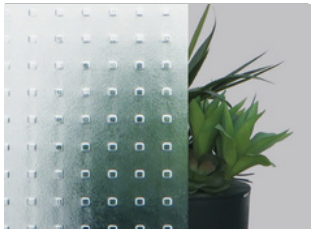
## Gruppe ST - Ornamentgläser Group ST - Ornament glass



Satinato



Master line



Mastercarré



Arena weiss  
(Ornament 504 / Arena white)

## Gruppe 1 - Sandgestrahlte Gläser Group 1 - Sandblasted glass



Madras UADI



Madras PAVÉ



Parsol Grau  
Parsol grey



Sandgestrahltes Element auf Float-Glas  
Sandblasted elements on Float-Glass

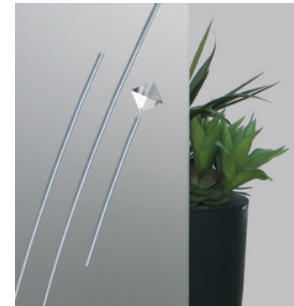


Sandgestrahltes Element auf Satinato-Glas  
Sandblasted elements on Satinato-Glass



Sandgestrahltes Element auf Spiegel-Glas  
Sandblasted elements on Mirror-Glass

## Gruppe 2 Group 2



Satinato Glas mit Bleiband und weisser Facette  
Satinato Glass with lead tape and white bevels



Sandgestrahltes Element auf Satinato-Glas mit weisser Facette  
Sandblasted elements on Satinato-Glass with white bevels



Sandgestrahltes Element auf Float-Glas und Bleiband  
Sandblasted elements on Float-Glass and lead tape

## Gruppe 3 Group 3

- Gläser nach Wunsch oder Ihren Skizzen  
Exklusive Gläser mit Kristallen
- Glasses by own desire or draft  
exclusive crystal glasses



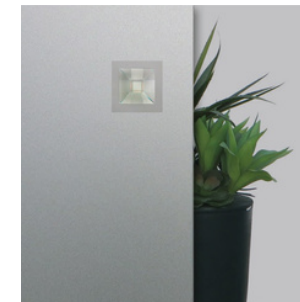
Art. 2420



Art. 2483



Sandgestrahltes Element auf Float-Glas mit Kristallen  
Sandblasted elements on Float-Glass with crystals



Sandgestrahltes Element auf Satinato-Glas mit Kristall  
Sandblasted elements on Satinato-Glass with crystals



Informieren Sie sich immer über alle Neuheiten auf [meine-haustuer.de](https://www.meine-haustuer.de)